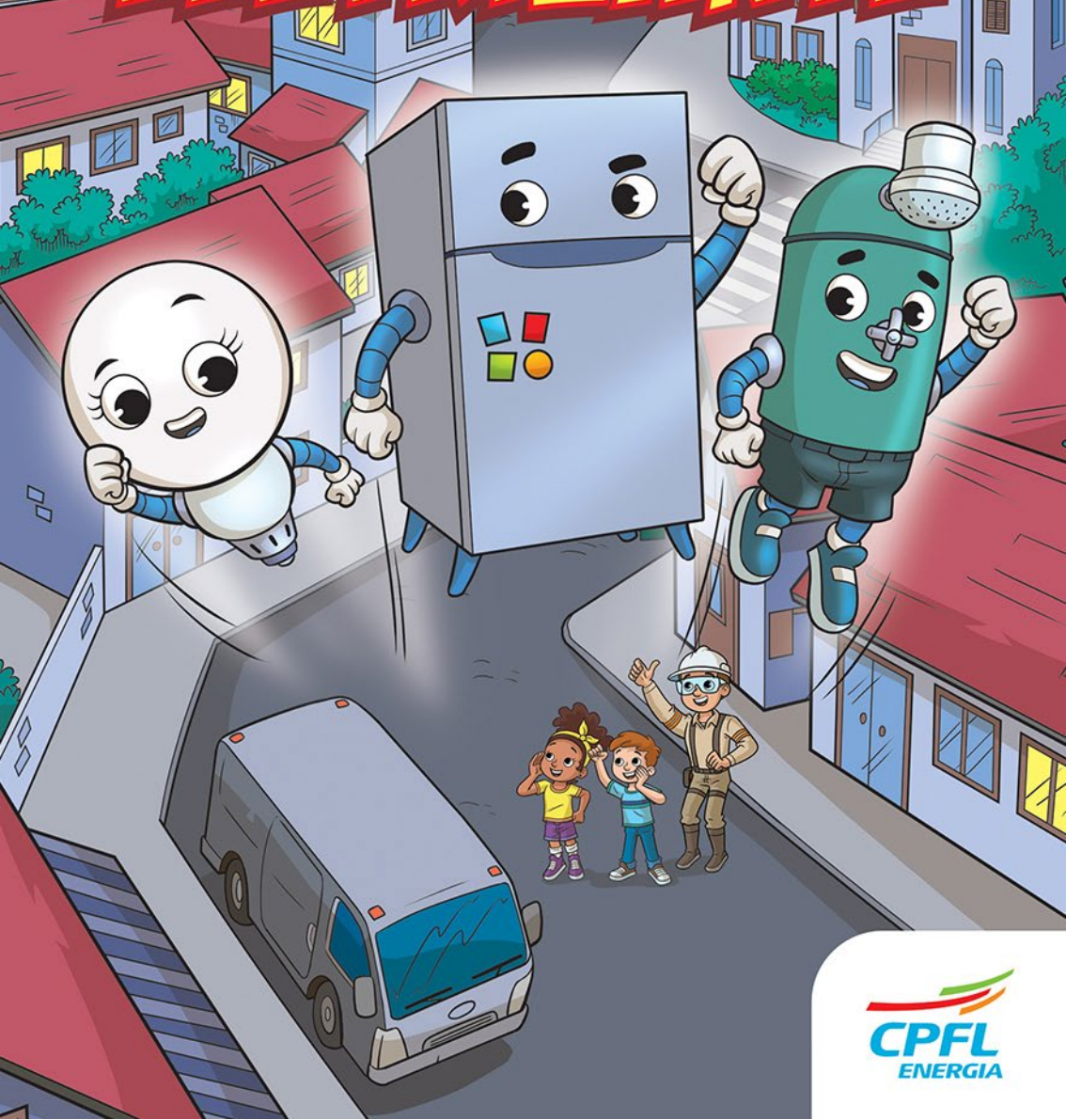
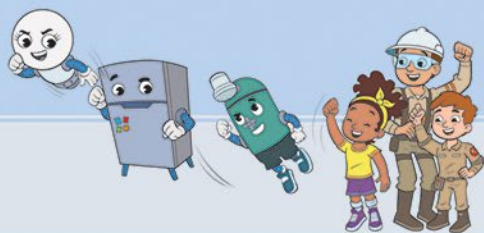


A TURMA DOS ECONOMIX

UMA MUDANÇA ELETRIZANTE





Revista em Quadrinhos "A Turma dos Economix" - CPFL

Criação e Direção: iDTBWA

Desenvolvimento e Produção: Marco A. Cortez - Studio Cortez

Roteiro - Gerson Luiz Teixeira | Revisão - Vera Ayres

MANU E GABRIEL em:

UMA MUDANÇA ELETRIZANTE

EI, MANU,
ISSO NÃO
VALE!

QUEM FALOU?
ME MOSTRA NAS
REGRAS ONDE ISSO
É PROIBIDO...

PÓIN!
PÓIN!
PÓIN!



OLHA! UM
CAMINHÃO DE
MUDANÇA!

EBA! É TÃO
BOM QUANDO VEM
GENTE NOVA PRA
NOSSA VILA!



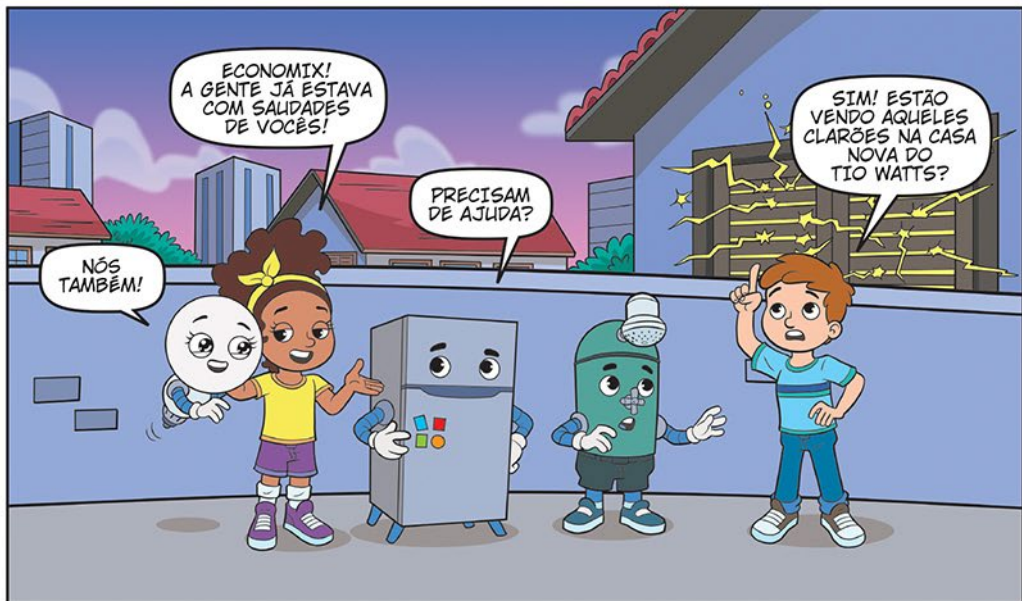
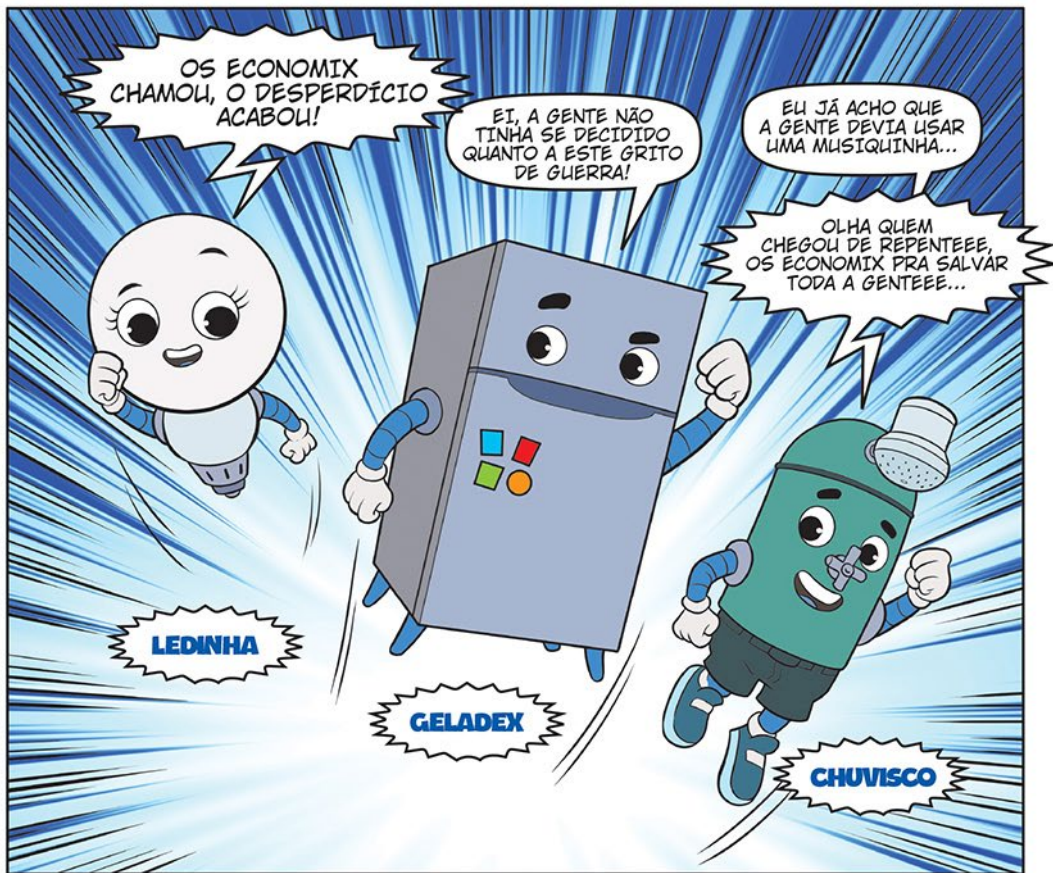


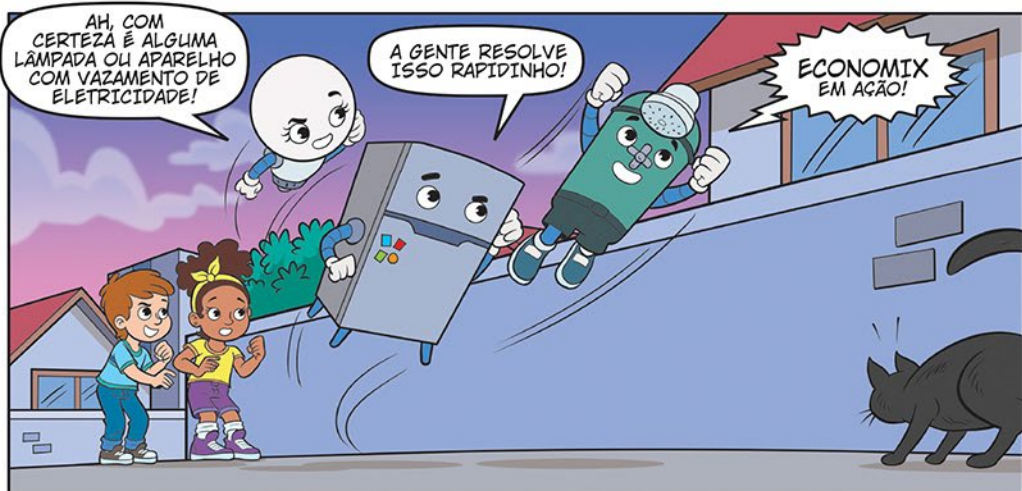






DZÓÓOING





AH, COM CERTEZA É ALGUMA LÂMPADA OU APARELHO COM VAZAMENTO DE ELETRICIDADE!

A GENTE RESOLVE ISSO RAPIDINHO!

ECONOMIX EM AÇÃO!



ELES SÃO INCRÍVEIS! NÃO EXISTE PROBLEMA DE ENERGIA QUE ESCAPE DELES!

M-MAS E SE FOR UM FANTASMA?



SÓ QUE...

TEM ALGO MESMO MUITO ESTRANHO ACONTECENDO POR LÁ!

QUASE CONGELEI DE MEDO!

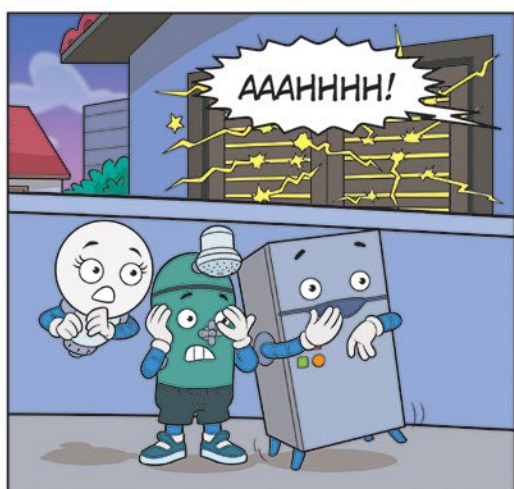
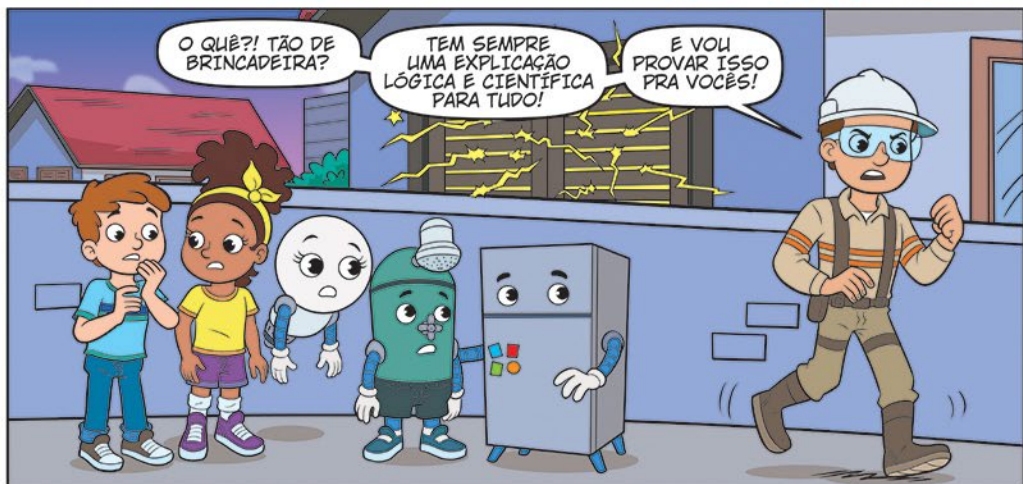
BIZARRO!

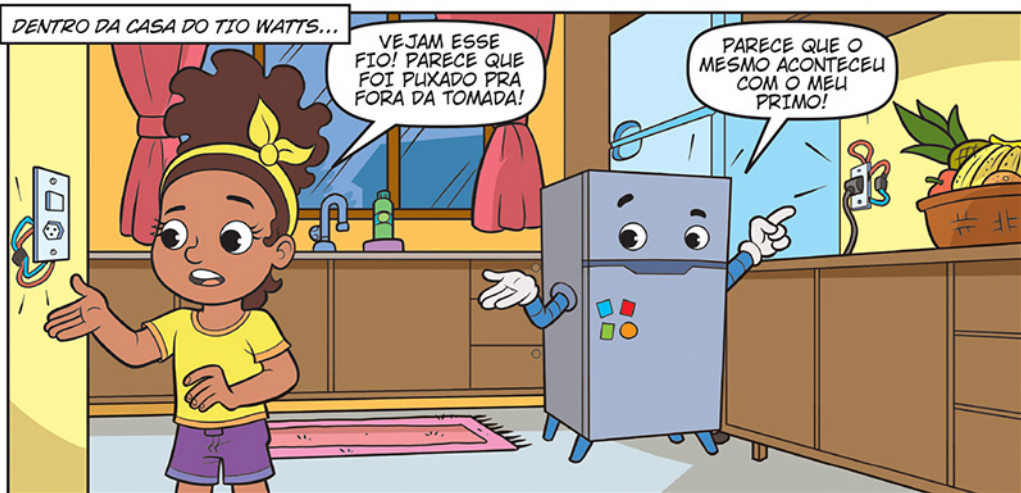
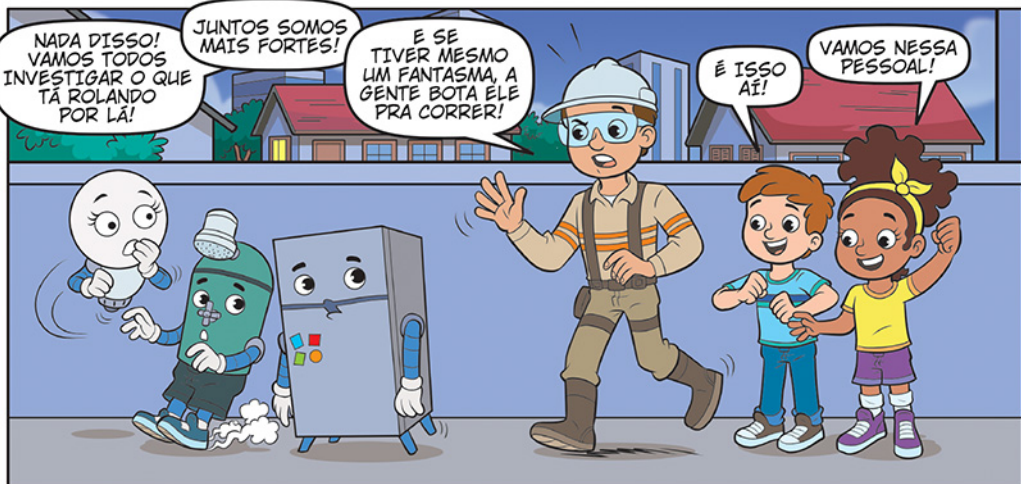
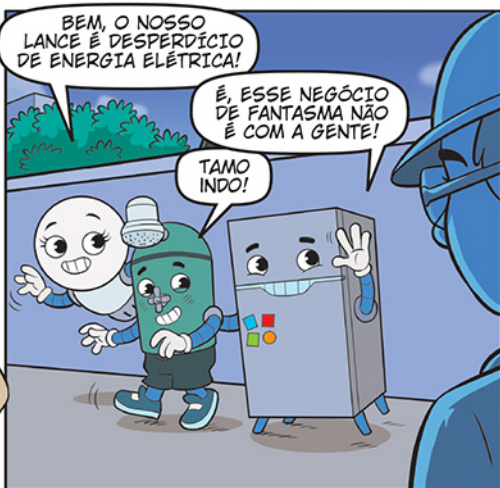


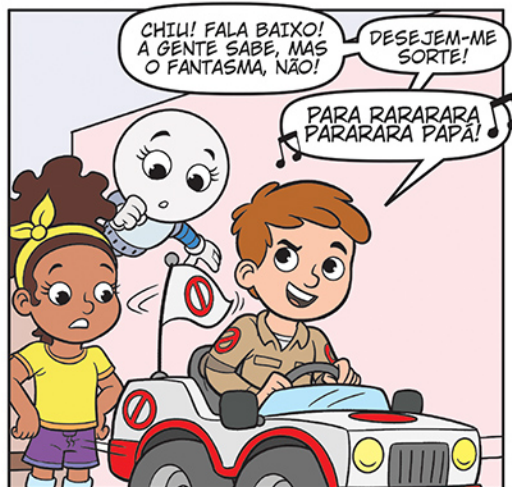
ECONOMIX! QUE SURPRESA BOA!

VIERAM CONHECER A MINHA CASA NOVA?

NÃO! A MANU E O GABRIEL CHAMARAM A GENTE PARA VERIFICAR UNS CLARÕES QUE ELES VIERAM POR LÁ!



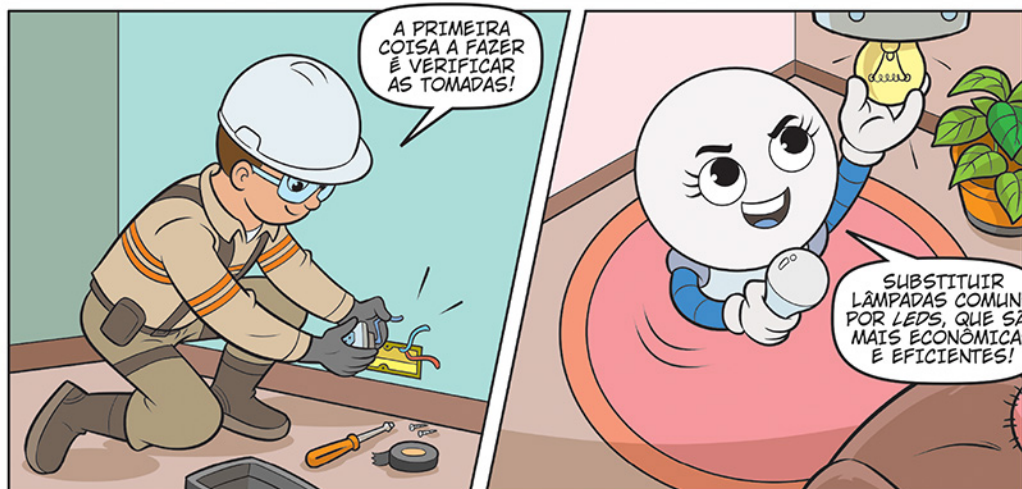
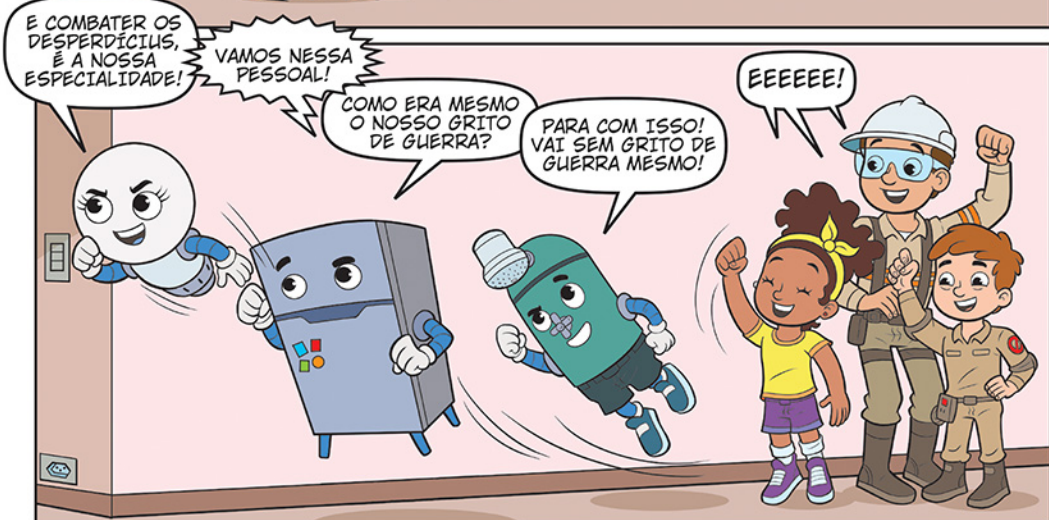


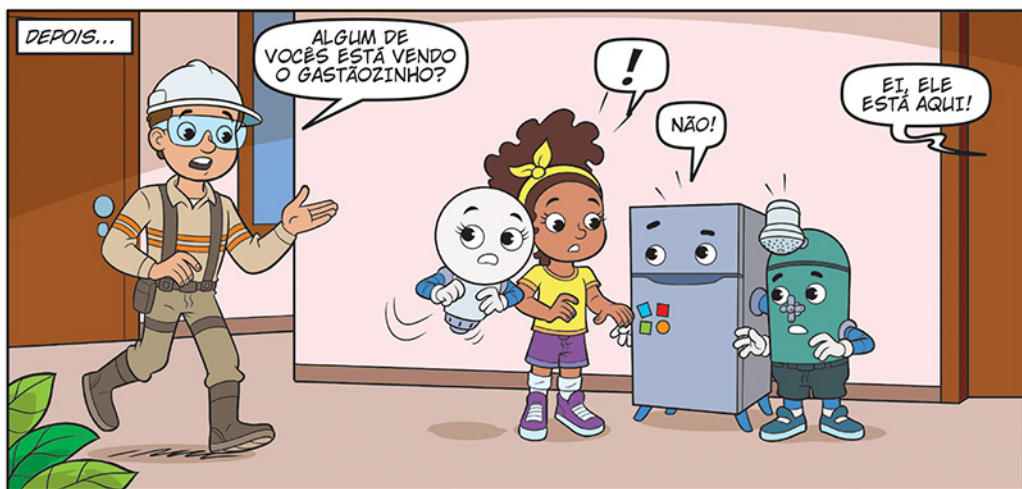




DEPOIS DE VÁRIAS TENTATIVAS FRUSTRADAS...











OU MELHOR, A DE TODOS, MENOS A DA DONA ALMERINDA...

FANTASMAAAA!!



ATIVIDADES



JOGO DOS 6 ERROS

NOS DESENHOS ABAIXO, ESTÃO REPRESENTADAS SEIS SITUAÇÕES DE DESPÉRCIO DE ENERGIA ELÉTRICA OU RISCOS DE ACIDENTES.

CONSEGUE DESCOBRIR O QUE HÁ DE ERRADO EM CADA UMA DESSAS CENAS?



- CHUVEIRO REGULADO NA TEMPERATURA "INVERNO" SEM NECESSIDADE.
- APARELHO ELÉTRICO OU ELETRÔNICO PRÓXIMO À ÁGUA.
- PORTA DA GELADEIRA OU FREEZER ABERTA POR MAIS TEMPO QUE O NECESSÁRIO.
- LIGAR MAIS DE UM APARELHO EM UMA ÚNICA TOMADA.
- NÃO TROCAR A ILUMINAÇÃO DA CASA POR LÂMPADAS DE LED, MAIS EFICIENTES E ECONÔMICAS.
- DEIXAR APARELHOS DE TV OU COMPUTADORES LIGADOS QUANDO VOCÊ NÃO ESTÁ USANDO.

SEQUÊNCIA DE ACERTOS: 4, 3, 2, 6, 5 E 1.

DIVIRTA-SE

CAÇA-PALAVRAS

CONSEGUE ENCONTRAR NO DIAGRAMA AS PALAVRAS QUE ESTÃO EM DESTAQUE NESTE TEXTO?

MISSÃO DA CPFL: FORNECER **ENERGIA SUSTENTÁVEL, ACESSÍVEL E CONFIÁVEL** EM TODOS OS MOMENTOS, PARA TORNAR A **VIDA DAS PESSOAS MAIS SEGURA, SAUDÁVEL E PRÓSPERA.**



P	R	Ó	S	P	E	R	A	C
J	X	A	O	N	A	B	K	O
S	B	C	A	M	V	J	X	N
E	N	E	R	G	I	A	S	F
G	O	S	E	D	D	K	P	I
U	M	S	B	J	A	O	M	Á

K	S	R	J	Í	S	N	X	P	O	V
A	A	A	B	V	E	O	D	C	M	E
S	U	S	T	E	N	T	Á	V	E	L
J	D	O	B	L	P	X	A	Y	N	O
M	Á	A	N	S	D	M	F	S	T	J
X	V	E	R	C	F	G	B	E	O	D
B	E	K	P	E	S	S	O	A	S	N
F	L	P	N	O	J	G	M	P	K	E

F	L	P	N	O	J	G	M	P	K	E
B	E	K	P	E	S	S	O	A	S	N
X	V	E	R	C	F	G	B	E	O	D
M	Á	A	N	S	D	M	F	S	T	J
J	D	O	B	L	P	X	A	Y	N	O
A	A	A	B	V	E	O	D	C	M	E
S	U	S	T	E	N	T	Á	V	E	L
K	S	R	J	Í	S	N	X	P	O	V
U	M	S	B	J	A	O	M	Á		
G	O	S	E	D	D	K	P	I		
E	N	E	R	G	I	A	S	F		
S	B	C	A	M	V	J	X	N		
J	X	A	O	N	A	B	K	O		
P	R	Ó	S	P	E	R	A	C		



DIVIRTA-SE

CRUZADINHA

RESPONDA ÀS PERGUNTAS E DESCUBRA A EMPRESA QUE TEM UM PLANO PARA TRANSFORMAR O SEU FUTURO EM UM LUGAR SUSTENTÁVEL.

1. O QUE FOI QUE A DONA ALMERINDA VIU NA CASA DO TIO WATTS?
2. QUAL É O NOME DAS TERRÍVEIS CRIATURAS QUE ATACARAM A CASA DO TIO WATTS?
3. OS DESPERDÍCIUS SE FANTASIARAM DE QUÊ?
4. NOME DO ECONOMIX QUE TEM FORMATO DE REFRIGERADOR.



1-									
2-									
3-									
4-									

RESPOSTAS: CLARÕES, DESPERDÍCIUS, FANTASMAS, GELADEX E CPFL.



O QUE NÃO VAI PARA A MOCHILA?

O GATO DA DONA ALMERINDA ENTROU PELA JANELA DA CASA DO TIO WATTS E DERRUBOU A MOCHILA DE TRABALHO DELE, ALÉM DE OUTROS OBJETOS QUE ESTAVAM NA MESA.

VOCÊ PODE DIZER O QUE NÃO VAI VOLTAR PARA A MOCHILA?

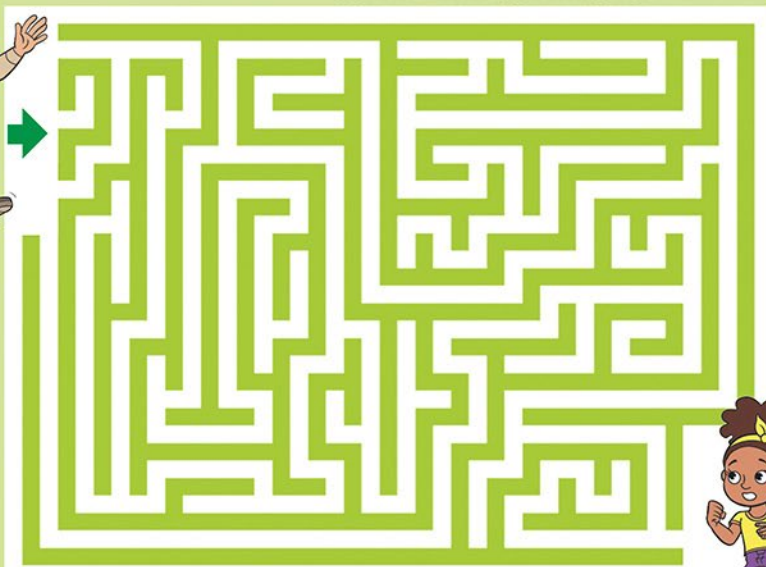


RESPOSTA: GARFO, DADO, MAÇÃ, SALEIRO E BANANA.

DESAFIO

LABIRINTO

SIGA O CAMINHO CORRETO NO LABIRINTO E LEVE O TIO WATTS ATÉ SEUS AMIGOS MANU E GABRIEL. VOCÊ CONSEGUE COMPLETAR ESSA MISSÃO?



DECIFRE O ENIGMA

COLOCANDO AS INICIAIS DAS FIGURAS EM SEUS LUGARES VOCÊ VAI DESCOBRIR UMA DAS COISAS MAIS IMPORTANTES NO DIA A DIA DAS PESSOAS.



RESPOSTA: ELETRICIDADE.

