



**Escaneie o QR Code  
e saiba mais**

## **Seja um Guardião da Vida**

*Confira as nossas dicas e orientações sobre os cuidados que devem ser tomados ao executar um trabalho de poda:*

- Nunca faça podas em árvores que estejam muito próximas ou em contato com a rede elétrica. Essa ação é muito perigosa e coloca sua vida em risco, pois a chance de choque é grande. Somente profissionais capacitados e habilitados podem realizar esse serviço.*
- Nos casos em que os galhos ou a copa das árvores oferecem riscos de danificar os fios de energia elétrica, solicite a avaliação da CPFL através dos nossos canais de atendimento.*
- Em dias de chuva, temporais e fortes ventanias, é comum que galhos de árvores interfiram na rede elétrica, danificando os fios e postes de energia. Nestes casos, se houver interrupção no fornecimento de energia, utilize o serviço de "falta de energia" para comunicar a situação e nunca realize poda nessas condições.*

***Na dúvida, entre sempre em contato conosco através de um dos nossos canais de atendimento.***



Baixe nosso aplicativo  
**CPFL Energia**

Baixar na  
App Store

ANDROID APP ON  
Google play



**De Guardiãõ para Guardiãõ, informação pode salvar vidas.**



/CPFLENERGIA

GUARDIAODAVIDA.COM.BR

CPFL.COM.BR

CPFL PAULISTA: 0800 010 10 10

CPFL PIRATININGA: 0800 010 25 70

CPFLSANTA CRUZ: 0800 772 21 96

# Manejo de vegetação próximo à rede elétrica

Orientações de como você  
pode contribuir para melhorar  
a convivência entre vegetação  
e rede elétrica.

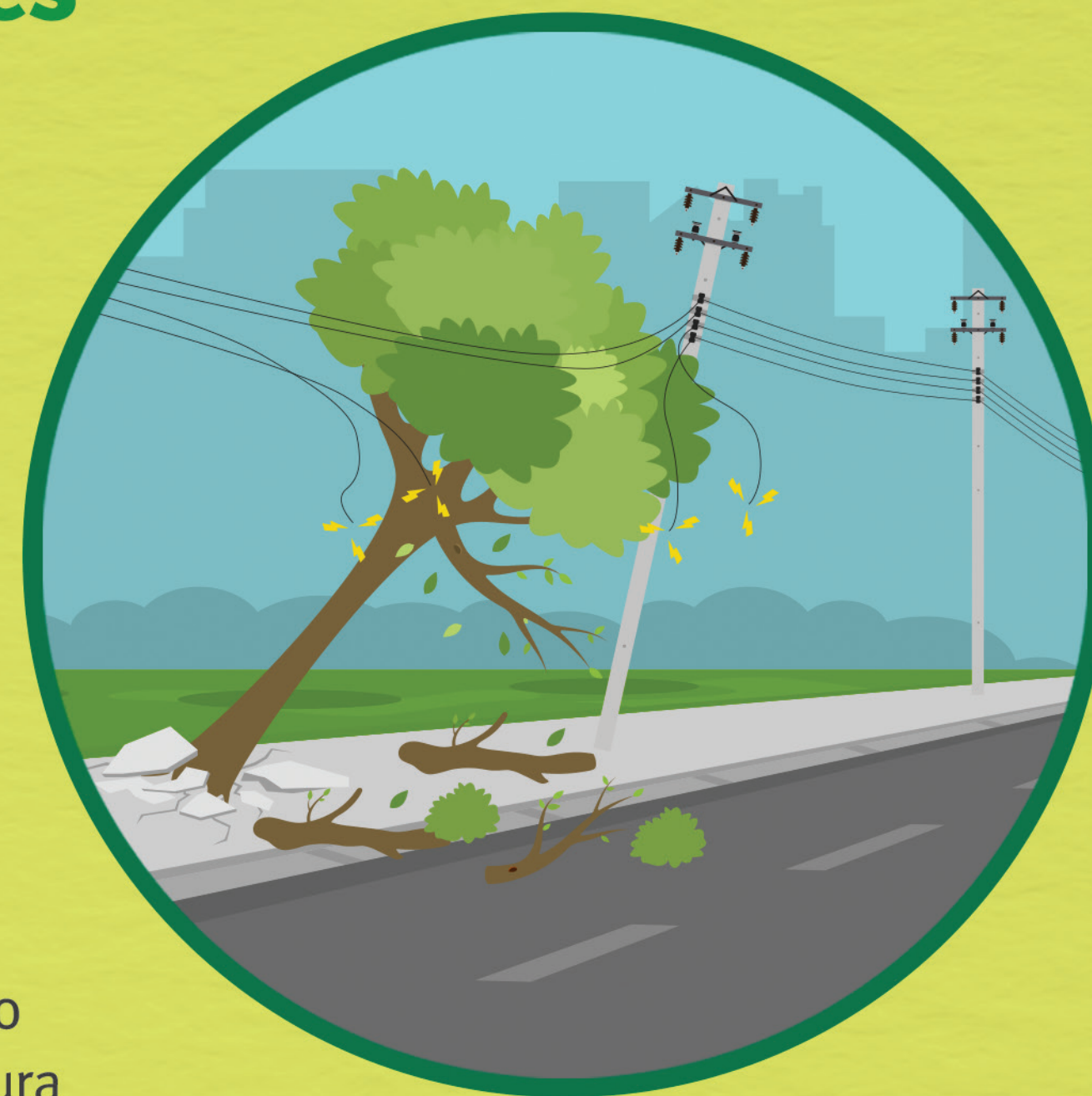


**As árvores são responsáveis por diversos benefícios ambientais – como regular a temperatura, melhorar a qualidade do ar e o embelezamento das cidades.**

## **Mas você sabia que o plantio de espécies inadequadas pode causar uma série de problemas às estruturas elétricas e aos espaços urbanos?**

O toque e a queda de galhos ou árvores sobre as redes comprometem o fornecimento de energia e a segurança da população. Isso se agrava em dias de tempestades e ventos fortes, quando o contato do vegetal com a rede elétrica é intensificado, podendo causar desligamentos e a interrupção no fornecimento de energia. Além disso, raízes de árvores de grande porte podem danificar calçadas, diminuindo acessibilidade e o espaço de circulação.

Evite plantar árvores de grande porte embaixo da rede elétrica. Em caso de dúvida sobre as espécies adequadas para plantio, procure a prefeitura municipal para maiores informações.



## **Entenda um pouco sobre as responsabilidades de cada um:**

### **Prefeitura municipal**

- Planejar, implantar e fiscalizar a arborização urbana, definindo as espécies adequadas para o plantio e a convivência com a infraestrutura das cidades;
- Executar o manejo e as podas adequadas e necessárias para o crescimento das árvores e segurança da população.

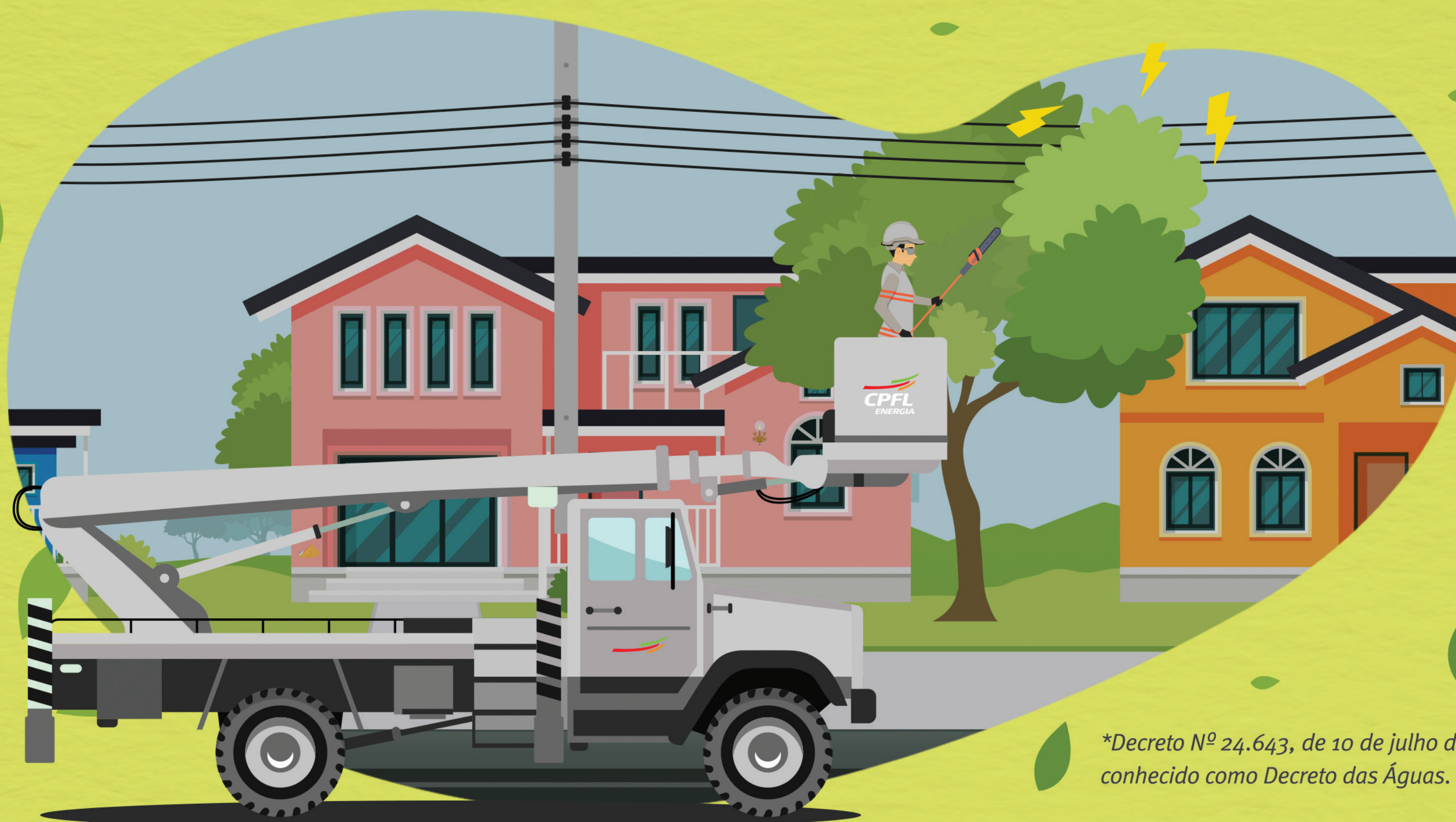
### **CPFL**

- Fornecer energia elétrica de qualidade aos seus clientes, priorizando a segurança e a excelência em seus serviços;
- Atuar em situações de emergência, realizando podas direcionais emergenciais, com o objetivo de garantir o funcionamento do sistema elétrico e contribuir com a segurança da população.



## Saiba mais sobre a poda executada pela CPFL

Quando a vegetação coloca em risco o fornecimento de energia elétrica e a segurança da população, a CPFL realiza a poda direcional emergencial, para remover galhos próximos ou em contato com a rede elétrica. A atividade é realizada por equipes treinadas e qualificadas, com a autorização do poder público, e o compromisso de seguir todas as legislações e normas aplicáveis, respeitando as distâncias de segurança.



*\*Decreto Nº 24.643, de 10 de julho de 1934, conhecido como Decreto das Águas.*

## Recolha de resíduos

Tanto a CPFL quanto a Prefeitura do município podem fazer a recolha dos resíduos das podas, que são encaminhados para locais devidamente autorizados. Esta ação depende da parceria realizada em cada município e o prazo de recolha pode variar de acordo com as condições climáticas ou outros imprevistos.



A manutenção preventiva e rotineira da arborização urbana é muito importante, pois evita que as árvores atinjam os fios da rede elétrica. Nos ambientes públicos, a responsabilidade é dos municípios. Já nas propriedades particulares a responsabilidade é do proprietário do local.

## Como você pode ajudar?

- Antes de plantar ou podar árvores, consulte os órgãos responsáveis de seu município, a legislação ou guia de arborização urbana. Buscar informação é a melhor forma de começar a contribuir com a segurança da população.
- Se você for realizar o plantio próximo ou sob as redes elétricas, opte por espécies de pequeno porte (que atinjam uma altura menor ou igual a 6 metros). Assim, quando alcançar sua fase adulta, ficará longe da fiação elétrica e em harmonia com o ambiente urbano.
- **Exemplos de espécies de pequeno porte para plantio sob redes:**  
Chal Chal, Araçá, Canudo de Pito, Chapadinha, Guaçatonga, Embiriçu-Mirim, Caroba, Resedá, Ipê Mirim.
- **Exemplos de espécies de médio e grande porte que atingem altura maior do que 6 metros:**  
Sete copas (chapéu de sol), Jacarandá, Flamboyant, Ficus, Sibipiruna, Araucária, Palmeiras, etc.

**Seja consciente. Procure se informar antes de realizar plantios próximos às redes elétricas. Assim, você contribui com a segurança de todos.**

