



Relatório Anual 2022

VERSÃO RESUMIDA

CPFL 110 ANOS, PRONTOS PARA OS 220.



Introdução

A CPFL Energia é uma empresa brasileira, com sede na cidade de Campinas – São Paulo, que atua em todos os segmentos do setor elétrico, ou seja, **geração, transmissão, distribuição, comercialização e serviços**. Possuímos um portfólio completo e cada vez mais diversificado, garantindo a geração de valor em nossa cadeia aos clientes, colaboradores e colaboradoras, acionistas, e fornecedores, além de **contribuir para as demandas energéticas da sociedade e sua transformação socioeconômica**.

Atualmente, **atendemos a mais de 10,3 milhões de clientes no território nacional** e colocamos a satisfação do cliente como um dos pilares centrais da nossa estratégia de atuação. Investimos de forma constante na digitalização, automação e sistematização do nosso portfólio, a fim de garantir um **acesso à energia que seja sustentável, seguro e confiável**.

A CPFL Energia trabalha para que a sua energia seja capaz de melhorar a qualidade de vida de todas as pessoas e famílias atendidas.

Essa publicação tem como objetivo comunicar a todos os nossos públicos de relacionamento sobre o desempenho, avanços e informações do Grupo CPFL ao longo do ano de 2022, **destacando as principais iniciativas da Empresa nos aspectos ESG** (sigla em inglês para designar Ambiental, Social e de Governança).



Clique [aqui](#) para acessar a versão completa do Relatório Anual 2022.



Destques 2022



Automação e modernização das redes, e as melhores performances do país no indicador DEC* da ANEEL



R\$ 39,4 bilhões de receita líquida e **R\$ 5,2 bilhões** de lucro líquido na CPFL Energia, incluindo a CPFL Transmissão



Mais de 1.000 cursos disponíveis no portfólio da Universidade CPFL

Mais de 40 mil

crianças e jovens impactados pelo Instituto CPFL



Mais de 23 milhões de pessoas impactadas pelo Programa Guardião da Vida: a segurança é um valor inegociável para a CPFL Energia

Realização da primeira **Semana da Diversidade**

com o apoio dos grupos de afinidade do CPFL +Diversa

Lançamento do **Plano ESG 2030**

Compromissos Grupo CPFL: ser carbono neutro a partir de 2025 e reduzir 35% das nossas emissões totais de GEE até 2030

Conclusão da integração da **CPFL Transmissão**

Reformulação do Nosso Jeito de Ser – **as Pessoas estão no centro**

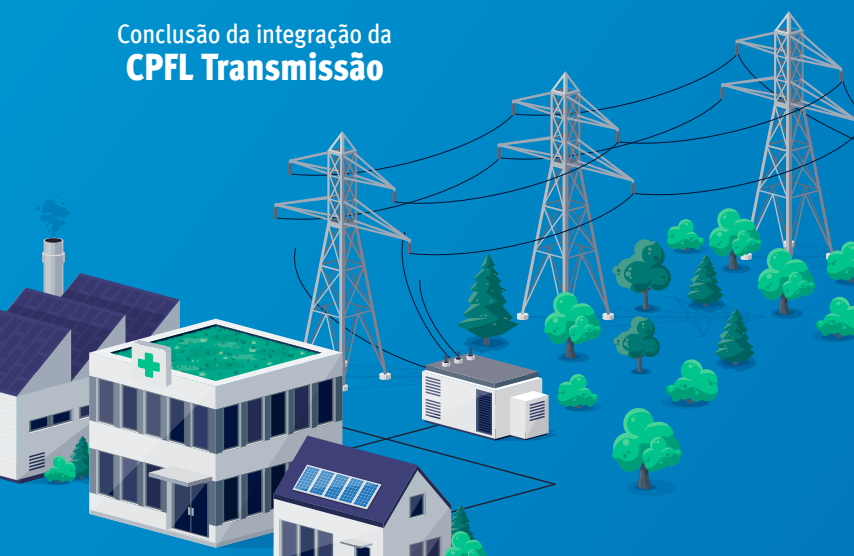
11.565 transformadores reformados e **312,5 ton** de materiais enviados para a **reciclagem**



Aprimoramento dos estudos de P&D, com foco em **inovação e gestão ambiental**



100% da frota de Indaiatuba – SP composta por veículos elétricos, com 16 eletropostos



167 hospitais impactados pelo Programa CPFL e RGE nos Hospitais

14.222 colaboradores e colaboradoras treinados nas políticas anticorrupção



90% dos nossos atendimentos já acontecem por meio de canais digitais, **melhorando a Jornada do Cliente**

*DEC - Duração Equivalente de Interrupção



Daobiao Chen

Presidente do Conselho de Administração da CPFL Energia



Atuamos para o desenvolvimento do negócio de forma alinhada às melhores práticas da sustentabilidade corporativa e às diretrizes da State Grid Corporation of China (SGCC) - acionista controladora e a companhia líder mundial no setor de energia. Com base em um amplo intercâmbio voltado aos negócios, excelência nas operações e responsabilidade socioambiental, a SGCC atua apoiando estrategicamente todos os segmentos e operações do Grupo CPFL."



Gustavo Estrella

Presidente da CPFL Energia



Os avanços em termos de resultado e excelência do negócio são fruto da conduta da CPFL Energia em buscar uma atuação que seja cada vez mais responsável e pautada pelas melhores práticas em sustentabilidade corporativa e pelos pilares ambientais, sociais, e de governança. Isso ocorre com o apoio estratégico da nossa controladora - State Grid Corporation of China (SGCC) - que hoje aporta grande expertise de atuação para o Grupo CPFL."

Estratégia e ESG

A CPFL Energia dispõe de uma estrutura estratégica, que prevê **ações para maximizar o nosso desempenho** operacional e econômico-financeiro, a qualidade dos negócios, o melhor atendimento ao cliente, o retorno positivo aos acionistas e à sociedade, o desenvolvimento profissional de nossos colaboradores e colaboradoras, bem como para os avanços e aperfeiçoamentos das nossas práticas ESG.

Por esse motivo, **desenvolvemos o Plano ESG 2030**, junto às nossas lideranças e *stakeholders* internos, cuja aprovação se deu em novembro de 2022. Com o objetivo de avançarmos ainda mais em nossa agenda sustentável, alinhando estratégia às melhores práticas e iniciativas do mercado, estabelecemos

23 compromissos a serem alcançados ao longo dos próximos anos, levando em consideração uma visão de médio e longo prazo, assim como os resultados conquistados até aqui.

Vale mencionar que a estratégia para esse processo se deu a partir da **excelência da CPFL Energia na execução do Plano de Sustentabilidade 2020-2024**, cujos compromissos ainda não totalmente alcançados foram incorporados ao Plano ESG 2030, visando mantermos uma atuação contínua.

A evolução e o *status* dos **compromissos do novo Plano ESG 2030 serão acompanhados, a partir de 2023, de forma periódica pelos**

órgãos de governança, incluindo o Comitê de Sustentabilidade, a Diretoria Executiva, o Comitê de Estratégia, Crescimento, Inovação e ESG, e o Conselho de Administração, conforme estrutura da nossa Gestão de Sustentabilidade.

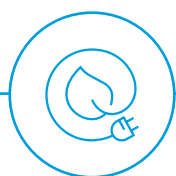
Os principais desafios do novo Plano são a maior abrangência de aspectos ESG e a visão de longo prazo (2030) alinhada à Agenda 2030 e aos Objetivos de Desenvolvimento Sustentável (ODS) das Nações Unidas.

"Já cumprimos boa parte dos compromissos anunciados anteriormente, e entendemos que é a hora de acelerar nossa atuação. Estou muito feliz que conseguimos aprovar medidas ainda mais ambiciosas."

Rodolfo Sirol, Diretor de Sustentabilidade e Meio Ambiente da CPFL Energia.



Para conferir o *status* de conclusão para cada um dos compromissos do Plano de Sustentabilidade 2020-2024, acesse o Relatório Anual 2022 completo [aqui](#).



Estratégia ESG da CPFL Energia – PLANO ESG 2030

Impulsionar a transição para uma forma mais sustentável, segura e inteligente de produzir e consumir energia, maximizando nossos impactos positivos na sociedade.

NOSSA VISÃO DE LONGO PRAZO

SOLUÇÕES RENOVÁVEIS & INTELIGENTES

Oferecendo soluções para um futuro carbono neutro

- » **Descarbonização**
Promover um negócio carbono neutro, fundamentado em energia renovável e emissões mínimas
- » **Energia inteligente**
Promover e implementar soluções de energia inteligente

OPERAÇÕES SUSTENTÁVEIS

Buscando a menor pegada ambiental possível

- » **Ecoeficiência**
Avançar continuamente no uso eficiente dos recursos naturais
- » **Economia circular**
Integrar a perspectiva de circularidade em nossas operações
- » **Biodiversidade**
Potencializar nosso impacto positivo líquido na biodiversidade

VALOR COMPARTILHADO COM A SOCIEDADE

Criando valor compartilhado com nossas partes interessadas

- » **Relacionamento com o cliente**
Promover uma cultura orientada para o cliente
- » **Comunidade**
Ser parte da solução para os desafios sociais de nossas comunidades
- » **Diversidade**
Criar uma cultura inclusiva, alavancando o potencial da diversidade
- » **Compras sustentáveis**
Promover o desenvolvimento sustentável de nossa cadeia de suprimentos

ATUAÇÃO SEGURA E CONFIÁVEL

Promovendo a cultura de segurança e responsabilidade

- » **Saúde e segurança**
Garantir um ambiente seguro e saudável para todas as pessoas
- » **Governança corporativa**
Buscar os melhores padrões de governança e integridade
- » **Segurança e proteção de dados**
Garantir transparência e alinhamento com as melhores práticas de segurança e proteção de dados

SOLUÇÕES RENOVÁVEIS & INTELIGENTES

1. Gerar energia 100% renovável até 2030
2. Ser carbono neutro a partir de 2025¹, reduzindo 35%² das emissões dos escopos 1, 2 e 3 até 2030
3. Oferecer soluções de baixo carbono para nossos clientes, com metas anuais de receitas de IRECs e de créditos de carbono
4. Alcançar pelo menos 15% de eletrificação da Frota Técnica Operacional do estado de São Paulo³ até 2030
5. Investir pelo menos R\$ 40MM em tecnologias de hidrogênio verde até 2030
6. Alcançar pelo menos R\$ 560MM em investimentos em soluções inteligentes de energia até 2027

OPERAÇÕES SUSTENTÁVEIS

7. Consolidar o programa de gestão de ecoeficiência da CPFL, estabelecendo metas até 2024 para promover o consumo consciente de energia, água e reduzir o envio de resíduos para aterros sanitários⁴
8. Eliminar gradualmente os plásticos de uso único em nossas unidades administrativas até 2025
9. Criar a Política de Biodiversidade da CPFL até 2025 para maximizar os benefícios e o valor gerados por nossas operações para o meio ambiente e a sociedade
10. Reformar pelo menos 70.000 equipamentos de rede elétrica⁵ até 2030
11. Garantir 100% dos principais componentes da rede destinados a reciclagem ou sistemas de cadeia reversa

VALOR COMPARTILHADO COM A SOCIEDADE

12. Investir pelo menos R\$ 230MM em projetos socioambientais que maximizem a transformação das comunidades até 2030
13. Investir R\$ 140MM em iniciativas de eficiência energética em hospitais públicos até 2025
14. Ter 30% de mulheres em cargos de liderança até 2030 e trabalhar continuamente para aumentar a diversidade e a representatividade
15. Avaliar 100% dos fornecedores críticos em critérios de sustentabilidade⁶ e atingir pelo menos 85% de nossos gastos⁷ com empresas que apresentam práticas avançadas em sustentabilidade até 2030
16. Manter pelo menos 90% dos atendimentos por canais digitais
17. Manter pelo menos 1 distribuidora entre as 3 melhores no IASC – Índice de Satisfação do Consumidor da ANEEL

ATUAÇÃO SEGURA E CONFIÁVEL

18. Fortalecer a cultura de segurança para atingir zero fatalidades, reduzir a frequência e a taxa de gravidade dos acidentes envolvendo colaboradores e prestadores de serviços
19. Investir R\$ 50MM em projetos de conscientização e redução de riscos⁸ para a população até 2030
20. Promover um ambiente de trabalho saudável, aumentando a conscientização sobre o bem-estar mental e estabelecendo ações de apoio para nossos colaboradores
21. Garantir 100% dos colaboradores⁹ treinados no Programa de Integridade
22. Treinar 100% dos colaboradores administrativos¹⁰ em segurança e proteção de dados
23. Buscar continuamente as melhores práticas de prestação de contas, transparência, equidade e responsabilidade

¹ Neutralização em 2026 referente ao Inventário de GEE 2025. ² Linha de base para redução de emissões: média de 2019 a 2021 de emissões nos escopos 1, 2 e 3. ³ Distribuidoras do Estado de São Paulo. ⁴ Descarte de resíduos da Sede Campinas, EA Jundiá, Sede CPFL-T Porto Alegre, Sede RGE São Leopoldo, Antiga Sede RGE Caxias, CSC Indaiatuba, CPFL Serviços Rio Pardo. ⁵ Transformadores, reguladores de tensão, religadores. ⁶ Conforme definido no SBM, crítico para operação. ⁷ Distribuidoras + CPFL Renováveis - as carteiras dos demais negócios serão avaliadas e trabalhadas no período, não sendo possível fazer uma proposta de meta agora. ⁸ Guardião da Vida e Arborização + Segura. ⁹ CPFL Energia, suas controladas e coligadas com o mesmo modelo de gestão e governança, no qual a CPFL Energia tem gestão na administração. ¹⁰ Exceto colaboradores com contrato de trabalho suspenso seja por acordo entre as partes ou por imposição legal, conforme estabelecido na CLT.

Atuação segura e confiável

Governança corporativa

O Grupo CPFL possui uma **sólida estrutura de governança, que está alinhada às melhores práticas corporativas do mercado**, envolvendo a ética, a sustentabilidade e a visão de crescimento da Empresa. Buscamos um ambiente de interação contínuo entre os acionistas, o Conselho de Administração (CA), os Comitês e Comissões de Assessoramento ao CA, o Conselho Fiscal e a Diretoria Executiva.

Todos os nossos órgãos de governança corporativa buscam resultados sustentáveis no médio e longo prazo e **promovem uma cultura centrada em nossa Missão, Visão e Valores**.

Nossa atuação em governança tem como principal objetivo agregar valor aos *stakeholders* de forma sustentável, transparente, isonômica e responsável, considerando a realidade econômica, social e ambiental na qual nosso negócio está inserido.

Privacidade e proteção de dados

O compromisso com a segurança dos dados e informações pessoais dos clientes, colaboradores, colaboradoras e outros públicos de interesse sempre esteve presente nas relações e negócios do Grupo CPFL.

A entrada em vigor da Lei Geral de Proteção de Dados (LGPD) fortaleceu a atuação responsável do Grupo CPFL no que compete ao tema, com a **estruturação do Programa de Governança e Proteção de Dados**, vigente desde 2021. Esse é considerado um guia para **assegurar a conformidade legal e o tratamento**

de dados legítimo, ético, responsável, sem discriminação abusiva ou ilegal, respeitando os direitos e garantias fundamentais do indivíduo.

Além disso, acreditamos que a LGPD requer a integração de uma nova cultura dentro e fora da Empresa, e, por isso, **trabalhamos com ações de aculturação interna e externamente**. Visamos aumentar a maturidade de nossos colaboradores, colaboradoras e parceiros com relação às novas exigências legais e regulatórias, por meio de **treinamentos obrigatórios**, *workshops*, publicidades, palestras e cursos relacionados à privacidade e segurança de dados.

A CPFL Energia é uma sociedade de capital aberto, holding do Grupo CPFL, com ações (CPFE3) negociadas na B3 – Brasil, Bolsa, Balcão S.A. (B3) – a bolsa de valores de São Paulo. Os papéis estão listados no segmento Novo Mercado, que estabelece os mais altos padrões de governança corporativa e a adoção de práticas que privilegiam a transparência, independência, diversidade e *accountability*.

ISO/IEC 27001: 2013

A CPFL Energia é certificada pela Bureau Veritas Certification referente ao seu Sistema de Gestão de Segurança da Informação do Datacenter, que inclui serviços de controle, operação, monitoração e manutenção de infraestrutura.

Saúde e segurança

Para nós, a segurança vem em primeiro lugar.

Como valor inegociável da atuação da CPFL Energia, em linha com as prerrogativas da nossa acionista majoritária, a State Grid, nos comprometemos em **garantir a segurança e saúde de todos os nossos colaboradores e colaboradoras, terceirizados, fornecedores, clientes e comunidade.**

Não à toa, **2022 foi o ano em que mais investimos no tema**, considerando toda a nossa trajetória, com foco para as estruturas das barragens de usinas de geração e, em distribuição, para a reforma de equipamentos, compra de novos uniformes, automatização e segurança das redes, instalação de religadores automáticos e chaves telecomandadas.

A Empresa é apoiada pelo **Sistema de Gestão de Saúde e Segurança (SGSS)**, responsável, por sua vez, pelos procedimentos para identificação e avaliação de riscos nas diferentes atividades exercidas pelas nossas equipes.

Contamos com uma série de programas e projetos internos visando o estabelecimento e a continuidade desse valor. Confira a seguir:

- **Programa Guardião da Vida:** de guardião para guardião, informação pode salvar vidas;
- **Comitês:** Comitê de Segurança Operacional, formado por representantes de diversas áreas, e Comitê de Segurança, formado pelo CEO e vice-presidentes;
- **Sinto Segurança:** aprendizado do comportamento seguro por meio da vivência;
- **Integração de Segurança:** sensibilização sobre os potenciais riscos e principais meios de prevenção nas atividades de colaboradores e colaboradoras;
- **SIPAT:** realização da Semana Interna de Prevenção a Acidentes de Trabalho (SIPAT);
- **Arborização + Segura:** arborização em harmonia com o ambiente urbano, que contribui para a maior segurança da população e da rede elétrica, a partir do crescimento ordenado e de uma cultura de prevenção de riscos;
- **Mente em Foco:** adesão ao movimento da Rede Brasil do Pacto Global.



Para conhecer os detalhes e impactos de cada um desses programas, acesse o Relatório Anual 2022 completo [aqui](#).

¹ Índice de Práticas Seguras.

Soluções renováveis e inteligentes

Mudanças climáticas

Fortalecendo nossa estratégia frente à mitigação dos impactos negativos decorrentes das mudanças climáticas, assumimos no Plano ESG 2030 o compromisso, pioneiro dentro do setor, de **ser carbono neutro a partir de 2025, compensando todas as nossas emissões** (Escopos 1, 2 e 3). Até 2030, **vamos gerar energia 100% renovável e ainda reduzir nossas emissões totais em 35%**.

Considerando novas diretrizes do Plano ESG 2030, em 2022 atualizamos a publicação **“Nossa Jornada contra as Mudanças Climáticas”**. Nela, tratamos a evolução do modelo de gestão e das práticas de mitigação e adaptação às mudanças climáticas, visando dar ainda mais transparência ao **posicionamento da CPFL**

Energia frente à transição para uma economia de baixo carbono. Confira o documento [aqui](#).

Reforçamos que **a base da nossa estratégia sobre o tema está na gestão das emissões de gases de efeito estufa (GEE) da CPFL Energia**. Por esse motivo, anualmente, elaboramos o nosso Inventário de GEE de acordo com as orientações do **Programa Brasileiro GHG Protocol**. Os dados podem ser consultados em detalhes no [site](#).

Desde 2011, a CPFL Energia possui Selo Ouro por seu Inventário de GEE, junto ao GHG Protocol, devido às boas práticas do reporte e gestão no tema de emissões.

Inovação contínua

No Grupo CPFL, **somos movidos pela inovação contínua**. Utilizamos o melhor da mentalidade disruptiva e da tecnologia para promover **uma transformação cada vez mais positiva dentro do setor elétrico**. Todas as nossas iniciativas buscam desenvolver o aperfeiçoamento do nosso portfólio e serviços em linha com as boas práticas da sustentabilidade ambiental e social.

Trabalhamos visando trazer mais inovação aos processos de **telemedição, automação das redes, pesquisa & desenvolvimento, assim como investimos no CPFL Inova** - nosso programa interno de inovação aberta, que busca acelerar *startups* a partir de projetos de inovação disruptiva.

Desde o lançamento do CPFL Inova, já foram investidos cerca de R\$ 14 milhões, cuja participação alcançou mais de 50 empresas ao redor do país.

96%

do portfólio da CPFL Energia em geração provém de fontes renováveis

Emissões por escopo

	2022	2021	2020
Escopo 1	127,54	607,30	308,30
Escopo 2	250,06	592,40	290,70
Escopo 3	314,04	424,50	13,20
Emissões biogênicas de CO ₂ (tCO ₂ equivalente)	3.710,24	3.661,20	5.568,10

Operações sustentáveis

Ecoeficiência e economia circular

Um dos principais objetivos na atuação ambiental da CPFL Energia é consolidar um programa de gestão de ecoeficiência, visando **promover o consumo consciente de energia e água, além de reduzir o envio de resíduos domésticos para os aterros sanitários.**

No que compete à nossa gestão hídrica, essa está voltada sobretudo para o **consumo humano, a limpeza geral e a jardinagem.** O suprimento de água para as estruturas das distribuidoras e prédios administrativos da Empresa é fornecido pelas companhias de saneamento básico dos municípios de atuação. Nas **usinas de geração hídrica** (UHs, PCHs e CGHs), por sua vez, não há consumo de água superficial para fins operacionais, já que a qualidade do recurso hídrico não é alterada. As **barragens associadas aos empreendimentos permitem o fluxo natural dos rios** após a geração de energia, garantindo a vazão estabelecida no documento de outorga.

Já no que toca a gestão dos resíduos, consideramos esse um tema de alta relevância, principalmente

no segmento de distribuição. Nesse contexto, atuamos orientados pelos conceitos da **economia circular**, visando a **diminuição da quantidade de materiais descartados** e expandindo **soluções para a reutilização de equipamentos** – cadeia reversa dos transformadores - **e reciclagem de resíduos.**

Em 2022, chegamos a **11.565 transformadores reformados**, o que traduz uma **receita bruta de R\$ 15,14 milhões** e mais de **298 empregos diretos** gerados. No que consta à destinação dos resíduos, alcançamos um total de **312,5 toneladas recicladas no período.**

Biodiversidade

A gestão do tema da biodiversidade possui imensa relevância para a CPFL Energia, uma vez que atuamos estabelecendo processos para a obtenção de licenças prévias de novos ativos nos segmentos de geração, distribuição e transmissão.

Assim, como **modo de reparação e mitigação dos impactos negativos da redução da biodiversidade**

local no médio e longo prazo, possuímos o compromisso de **reposição florestal** por meio de plantios compensatórios de espécies arbóreas nativas, **operações para conter a redução da cobertura vegetal**, perda de habitats para a fauna, interferência em propriedades de terceiros, alteração no uso do solo, bem como a **manutenção de toda área até que os processos ecológicos possam garantir sua sucessão sem a intervenção humana.**

Para tanto, todas as iniciativas e decisões de investimento voltadas ao tema são ancoradas em três grandes pilares, visando o atingimento das metas e objetivos. São elas: (1) **Proteção de Valor**; (2) **Otimização**; e (3) **Geração de Valor Compartilhado.**

A CPFL Energia monitora todos os impactos na biodiversidade local de seus ativos durante a fase de operação, com reportes regulares aos órgãos ambientais, mantendo proximidade com as unidades de conservação.

Valor compartilhado com a sociedade

Foco no cliente

Ao longo dos últimos anos, o tema do foco no cliente tem ganhado cada vez mais a atenção das nossas lideranças e diretoria, cujo principal objetivo da CPFL Energia é **garantir uma jornada de maior autonomia e excelência para os clientes** em relação ao acesso à energia, serviços e produtos que nos propomos a entregar.

Entre nossos principais avanços em 2022, contamos com uma crescente expressiva no processo de **digitalização**, visando a agilidade na comunicação com o cliente, bem como a resolução de problemas de forma mais veloz. Essa estrutura só foi possível graças ao aperfeiçoamento nas operações de **Data Analytics**, que estimam o tempo em duração e eficiência da nossa operação, além de medir o índice de aprovação de cada tipo de atendimento ao cliente.

Ao final de 2022, a CPFL Energia já contava com 90% de seu atendimento realizado por meio de canais digitais, com um investimento de mais de R\$ 50 milhões no período.

Nossas Pessoas

O Grupo CPFL acredita que são as diferenças que nos tornam únicos e únicas, ampliando a nossa capacidade como indivíduos e o nosso potencial como negócio.

Nossas pessoas são parte fundamental de tudo aquilo que fazemos. Por isso, nossos times internos de gestão de pessoas trabalham diariamente a fim de **gerar oportunidades para o desenvolvimento profissional de cada colaborador e colaboradora da CPFL Energia, sempre com base nas melhores práticas de gestão, com olhar para a diversidade, equidade e inclusão.**

Dentre as frentes da Empresa para garantir a existência e continuidade dessa estrutura, contamos com o **Recrutamento e Seleção, os Programas de Desenvolvimento e Aceleração de Carreira, a Universidade CPFL e o Programa +Diversa**, que atua a partir dos nossos cinco grupos de afinidade.

Além disso, vale ressaltar que em 2022 lançamos o compromisso oficial do Grupo CPFL com os **Direitos**

Humanos por meio de um documento que reafirma as nossas responsabilidades e posicionamento público quanto ao tema, nas diversas esferas de atuação da Empresa.

“Orgulho é a palavra que define nossos avanços no ano de 2022 em nossa jornada em diversidade, equidade e inclusão! A colaboração entre grupos de afinidades, áreas especialistas e lideranças para criarmos oportunidades e implementarmos melhorias em nossos processos reforçam nosso compromisso com o tema. Reconhecemos nossos desafios e seguimos juntos e juntas para a construção de uma CPFL cada vez mais diversa e mais inclusiva!”

Emilene Esbrisse, Especialista em Diversidade, Equidade e Inclusão da CPFL Energia.



Para conhecer o documento na íntegra, clique [aqui](#).



Relacionamento com comunidades

O Grupo CPFL trabalha, com apoio estratégico da State Grid Corporation of China, para **gerar e compartilhar valor com todos os seus públicos de relacionamento**, sejam eles clientes, acionistas, colaboradores e colaboradoras, fornecedores ou as comunidades locais nas regiões em que estamos inseridos.

Um dos grandes destaques do período nessa frente foi o **sistema de dessalinização** de água entregue às

comunidades indígenas de João Câmara - RN, junto à State Grid. O principal objetivo do projeto é promover acesso à água para consumo humano e produção.

Atuamos também por meio do **Instituto CPFL**, que **impactou ao todo 719 mil pessoas** a partir de suas cinco frentes de atuação. Presenciamos avanços importantes a partir do **Programa de Eficiência Energética**, que beneficia clientes de baixa renda nas áreas de concessão das nossas distribuidoras,

sobretudo com os projetos desenvolvidos nos hospitais, ou seja, o **CPFL e RGE nos Hospitais**.

Ainda, contribuímos de forma direta para o **desenvolvimento socioeconômico das comunidades locais** nas regiões dos nossos empreendimentos de geração, como a Pequena Central Hidrelétrica (PCH) Cherobim e as Usinas Hidrelétricas (UHEs) Foz do Chapecó, Complexo Ceran (14 de Julho, Monte Claro) e, Barra Grande e Campos Novos.

Compras sustentáveis

Dispomos de uma **gestão de fornecedores com práticas estruturais e robustas**, alinhadas aos pilares da sustentabilidade empresarial. Com base nessa estrutura, **os fornecedores críticos e estratégicos do nosso negócio são monitorados mensalmente** por meio da ferramenta *Supply Base Management* (SBM), a partir do acompanhamento de indicadores e critérios de desempenho técnico, de conformidade legal, documentais, de segurança, financeiros, de ética e de sustentabilidade.

Adicionalmente, **parte dos nossos parceiros também recebe auditorias anuais** no âmbito do nosso Sistema de Gestão Integrada (SGI), a depender do seu nível de criticidade para a nossa atuação. Consultamos,

de forma automatizada, as certidões públicas das companhias que desejam trabalhar conosco, incluindo informações sobre **aspectos trabalhistas, embargos ou autuações do IBAMA** e, ainda, **se há casos identificados de associação ao trabalho escravo ou análogo ao escravo**.

Por fim, buscamos trabalhar continuamente com nossos parceiros para **fomentar e impulsionar seu desenvolvimento em aspectos técnicos e em questões relacionadas a temas como segurança, ética e sustentabilidade**. A Rede de Valor é a nossa principal plataforma neste sentido e, em adição a ela, trabalhamos também com reuniões individuais com nossos parceiros para apoiar a melhoria de suas práticas.



Para conhecer os detalhes e impactos de cada uma dessas iniciativas, acesse o Relatório Anual 2022 completo [aqui](#).

Créditos

COORDENAÇÃO

- » CPFL Energia
- » Diretoria de Meio Ambiente e Sustentabilidade
- » Diretoria de Comunicação Empresarial

PROJETO EDITORIAL:

- REDAÇÃO, CONSULTORIA E TRADUÇÃO**
- » Ricca Sustentabilidade

PROJETO GRÁFICO, LAYOUT, DIAGRAMAÇÃO E ILUSTRAÇÕES

- » Ricca Sustentabilidade

