

Baixe nosso aplicativo  
**CPFL Energia**

Realize diversos  
serviços pelo seu  
computador  
ou celular.

**É simples e prático!**



[cpfl.com.br](http://cpfl.com.br)

  /cpflenergia



# MANEJO DE VEGETAÇÃO PRÓXIMO A REDE ELÉTRICA.

DICAS DE COMO CONTRIBUIR  
PARA UMA MELHOR CONVIVÊNCIA  
DA VEGETAÇÃO COM A REDE  
ELÉTRICA.



[guardiaodavida.com.br](http://guardiaodavida.com.br)



**Evite plantar árvores de grande porte próximo a rede elétrica, pois quando adultas, podem causar interferência na distribuição de energia a população. Nunca pode árvores em contato com a rede elétrica, o choque elétrico pode ser fatal! Nesta situação, entre em contato pelos nossos canais de atendimento ou App da CPFL Energia.**

### Saiba tudo sobre a poda no ambiente urbano:

#### 1 • O que é poda? Por que realizamos e quais os benefícios a população?

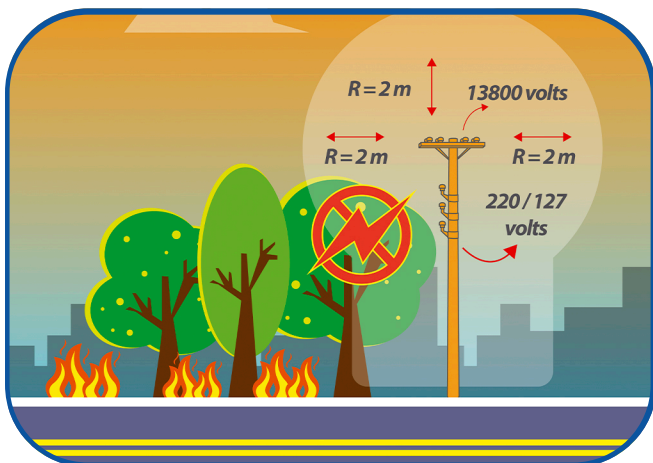
Poda é uma ação preventiva de corte parcial da vegetação próxima ou em contato com a rede elétrica. Elas ocorrem para minimizar os riscos de acidentes com choque elétrico ou curto circuito na rede de distribuição provocados por fortes ventos.

Estas ações, promovem maior segurança a população e qualidade no fornecimento contínuo de energia elétrica.

#### 2 • Quais os tipos de podas que a Distribuidora realiza?

**Poda Programada de Livramento:** corte oportuno dos galhos e ramos que incidem na rede de energia elétrica de distribuição que podem vir a causar a oscilação ou interrupção do fornecimento de energia, mantendo um distanciamento mínimo de 2m da vegetação dos cabos energizados.

**Poda Emergencial de Livramento:** corte dos galhos e ramos necessários em situações em que a vegetação, por conta de sua interferência atual ou passada, ofereça risco iminente de choque elétrico, oscilação ou interrupção dos serviços de fornecimento de energia elétrica.



#### 3 • Qual a vegetação ideal para plantio sob as redes urbanas?

Caso seja inevitável plantar sob as redes de distribuição de energia, prefira o plantio de espécies de pequeno porte, pois em sua fase adulta, não atingem a fiação da rede elétrica, convivendo de forma mais harmoniosa.

#### 4 • Como funciona o recolhimento dos resíduos?

A recolha será realizada pela Distribuidora ou pela Prefeitura. Isso dependerá da parceria realizada em cada município, e o prazo poderá variar pelas condições climáticas ou eventos fortuitos.

#### 5 • Para onde eles são encaminhados?

Os resíduos são encaminhados para locais devidamente autorizados e indicados pelas Prefeituras.

#### 6 • Qual o papel da população e como contribuir?

Antes de plantar árvores na cidade, consulte a legislação ou guia de arborização urbana do município. Esta é a melhor forma de contribuir com a segurança da população e na compatibilização da arborização com as estruturas e o contexto urbano. É importante a manutenção preventiva e rotineira da arborização urbana, evitando que as árvores atinjam os fios da rede elétrica. Em ambientes públicos é de responsabilidade dos municípios, porém em propriedades particulares, são de responsabilidade do proprietário. Mas, nunca faça podas de árvores próximas ou em contato direto com a rede elétrica, nesta situação, informe a Distribuidora através de seus canais de atendimento.

