

# Economix

no seu  
**dia a dia**

Aprenda a usar a energia elétrica de  
forma inteligente, eficiente e segura.

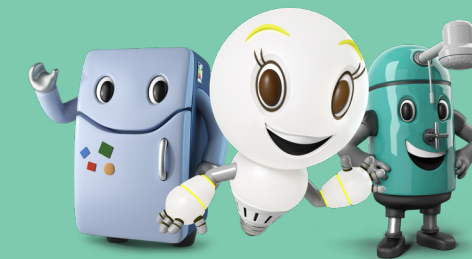




**Leia esta  
cartilha com  
atenção.**

As escolhas do seu dia a dia fazem toda a diferença. Nesta cartilha você encontrará dicas para reduzir o consumo de energia elétrica com seus eletrodomésticos, controlando melhor os gastos com a conta de luz.

Seguindo essas dicas, todos ganham: você, o meio ambiente e o futuro do nosso planeta.



## **Vem com a gente poupar energia.**

Essa turma chegou para ajudar você a combater o desperdício. Fique de olho nas dicas. Você economiza na conta de luz e ainda ajuda a preservar o planeta.

**LEDinha:** superligada em tudo e adora ensinar! Sua tarefa é mostrar que sempre dá para economizar! É só seguir suas dicas.

**Chuvisco:** sua missão é explicar tim tim por tim tim que economia é coisa séria. E que o desperdício faz o dinheiro e o meio ambiente irem pelo ralo!

**Geladex:** parece frio, mas sua paixão é economia de energia. Está sempre pronto para ensinar a combater o desperdício e não deixar ninguém numa fria.



## Você conhece as bandeiras tarifárias?

As bandeiras tarifárias foram criadas pela ANEEL (Agência Nacional de Energia Elétrica) e são classificadas pelas cores: verde, amarela e vermelha. Elas indicam, a cada mês, o quanto esse custo de geração de energia que mencionamos ao lado vai afetar sua conta de energia elétrica.



## Tipos de usina: isso faz diferença.

O Brasil tem muitos rios e, por isso, gera grande parte da energia em usinas hidrelétricas. Quando chove pouco, os níveis dos reservatórios ficam abaixo do esperado e é preciso acionar usinas termelétricas a petróleo ou carvão, o que acaba aumentando os custos de geração. Esse efeito você sente na sua conta de luz - são as chamadas bandeiras tarifárias.



### **VERDE: reservatórios cheios.**

**As condições de geração de energia estão boas.** Nessa condição, você não pagará os custos adicionais de geração de energia referente às bandeiras tarifárias, apenas pelo seu consumo e valor normal da conta. Mas não deixe de continuar economizando.



### **AMARELO: reservatórios em atenção.**

**As condições de geração de energia se complicaram um pouco.**

Sua conta virá com um pequeno acréscimo, então fique mais atento ao seu consumo de energia elétrica e procure economizar.



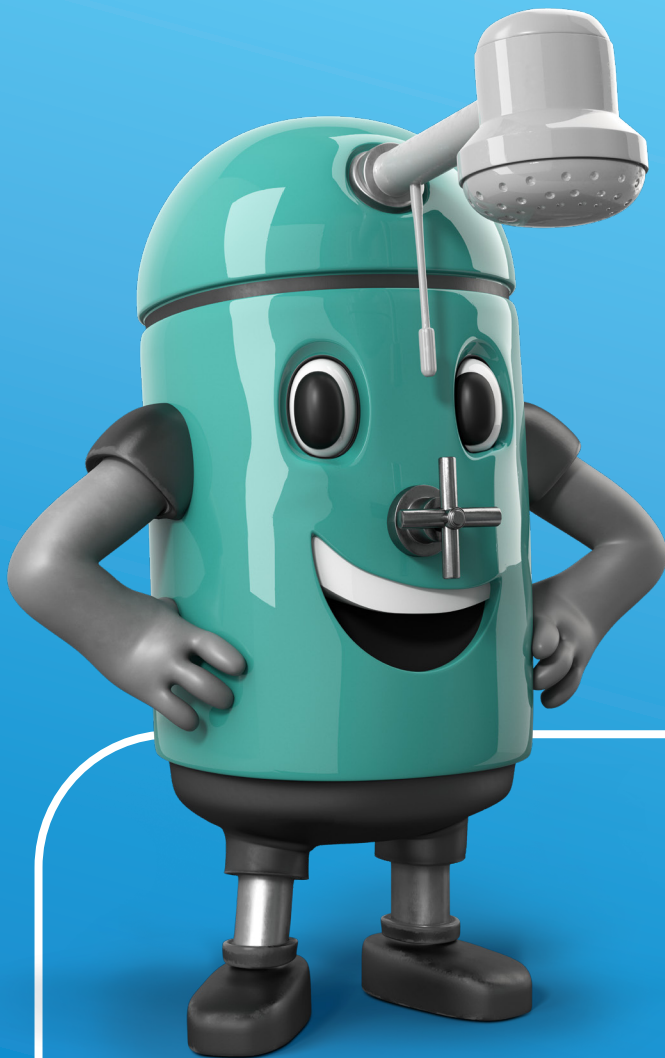
### **VERMELHO (PATAMAR 1):**

**reservatórios com capacidade reduzida. As condições de geração de energia se complicaram ainda mais.** Sua conta virá com um acréscimo maior: combata o desperdício de energia.



### **VERMELHO (PATAMAR 2):**

**reservatórios com capacidade muito baixa. As condições de geração de energia atingiram seu patamar mais caro.** Sua conta virá com um acréscimo maior: avise sua família e amigos para economizarem ao máximo e faça sua parte.



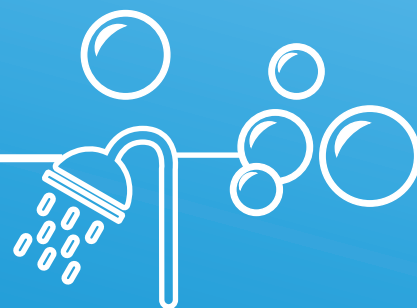
Em média, um  
chuveiro elétrico  
representa 30% do  
valor da conta de luz.

# Chuveiro Elétrico

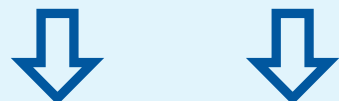
## Superdica

Nos dias quentes, coloque o chuveiro na posição "Verão" e reduza o consumo em cerca de 30%.

- ✓ Deixe o chuveiro ligado apenas o tempo necessário.
- ✓ Verifique se a saída de água do chuveiro não está obstruída.
- ✓ Não reaproveite resistências queimadas nem faça emendas ou adaptações.
- ✓ Nunca mexa no chuveiro ligado.



**Para funcionar bem,  
seu ar-condicionado  
depende de você.**



Manter os filtros do ar limpos também é uma ótima iniciativa de economia.



**O ferro elétrico representa, em média, 6% do valor da conta!**

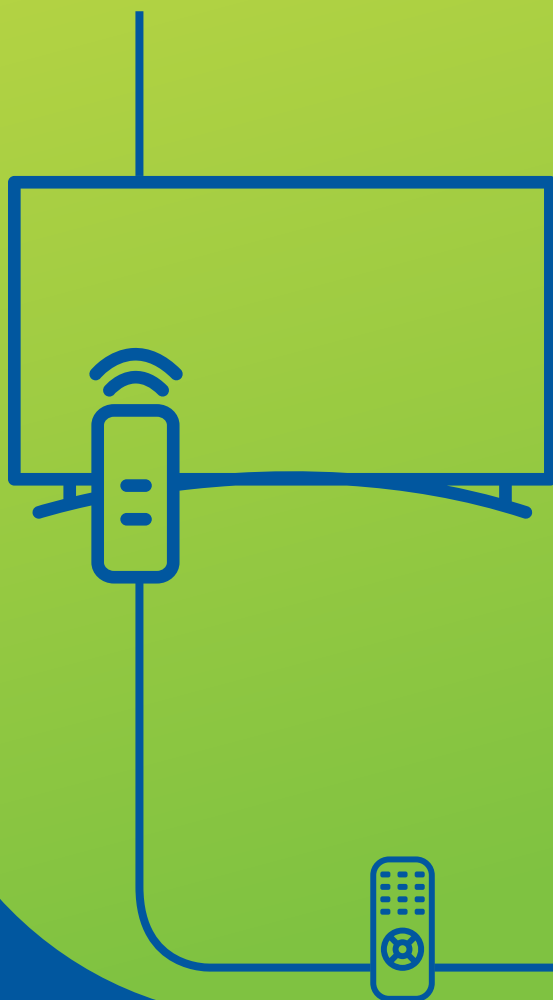


### **Superdica**

O tempo que o ferro elétrico demora para esfriar depois que é desligado pode ser aproveitado para passar algumas peças de roupa mais leves.

- ✓ Acumule o maior número de peças de roupa para ligar o ferro o mínimo de vezes possível.
- ✓ Desligue o ferro quando fizer alguma pausa. Você poupa energia e evita acidentes.
- ✓ Comece a passar a roupa sempre pelos tecidos que exigem temperaturas mais baixas.

# 6% também é a média do que a sua TV representa no valor da conta!



## Superdica

Evitar o uso do stand by (modo de espera) em aparelhos como micro-ondas, TV e DVD pode economizar na conta por mês.

- ✓ Desligue a TV quando ninguém estiver assistindo.
- ✓ Quando dormir, não deixe o aparelho ligado, use timer ou a função sleep de sua TV.
- ✓ Escolha TVs mais econômicas, as mais modernas gastam menos energia.



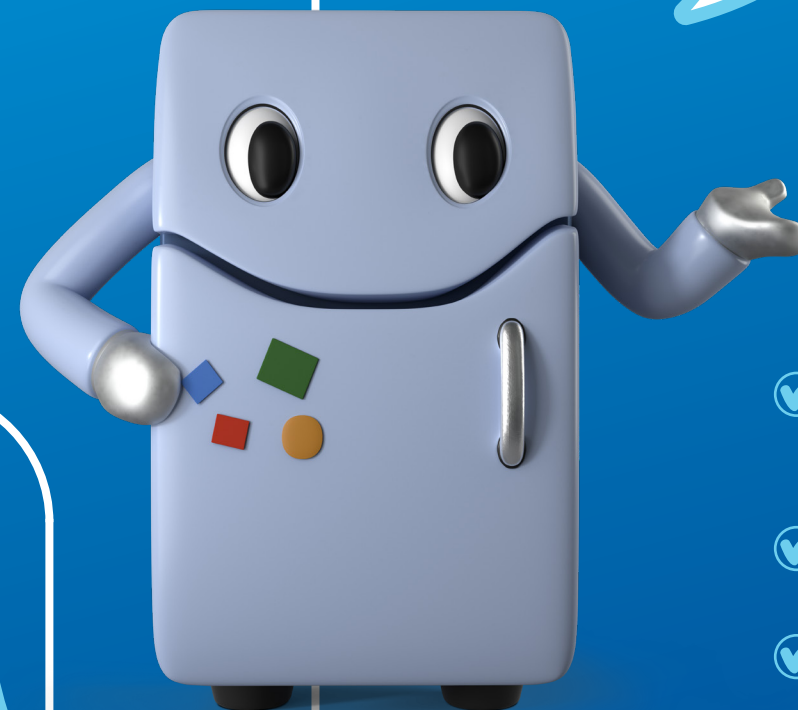
A geladeira representa, em média, 25% do valor da conta!



## Superdica

Procure guardar ou retirar alimentos e bebidas de uma só vez. Assim, você evita abrir a geladeira sem necessidade e economiza energia.

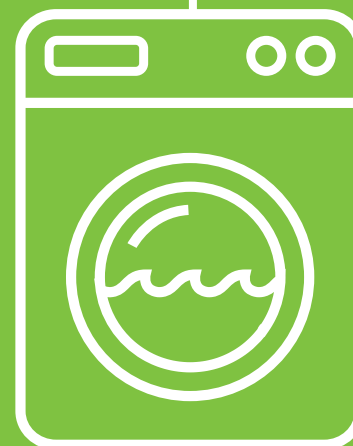
- ✓ Instale a geladeira em um local ventilado, sem encostar em paredes ou móveis e longe de raios solares e fontes de calor, como fogões e estufas.
- ✓ Nunca utilize a parte traseira da geladeira para secar panos ou roupas.
- ✓ Degele e limpe a geladeira com frequência.
- ✓ Mantenha as borrachas de vedação da porta em bom estado.
- ✓ Não coloque alimentos quentes na geladeira, espere esfriar.




**Na média da conta de luz, 5% é da máquina de lavar!**

## Superdica

Use programas de lavagem econômica da sua lavadora para economizar energia sem perder a eficiência.



- 
- ✓ Procure ligar a máquina apenas quando ela estiver com a capacidade máxima de roupas indicada pelo fabricante.
  - ✓ Limpe com frequência o filtro da máquina. Entupido, ele passa a exigir mais do motor e consome mais energia.
  - ✓ Use a dosagem correta de sabão indicada pelo fabricante para não precisar repetir a operação “enxaguar”.



A iluminação representa, em média, 20% do valor da conta!

### Superdica

Substitua as lâmpadas incandescentes e/ou fluorescentes por LED para economizar energia e melhorar a luminosidade dos ambientes.

- ✓ Evite acender lâmpadas durante o dia, use a iluminação natural.
- ✓ Apague as lâmpadas dos ambientes desocupados.
- ✓ Limpe sempre as lâmpadas, luminárias e janelas.
- ✓ Substitua as lâmpadas incandescentes da sua casa por modelos eficientes, como as de LED. Isso reduz o custo com iluminação em mais de 25%.

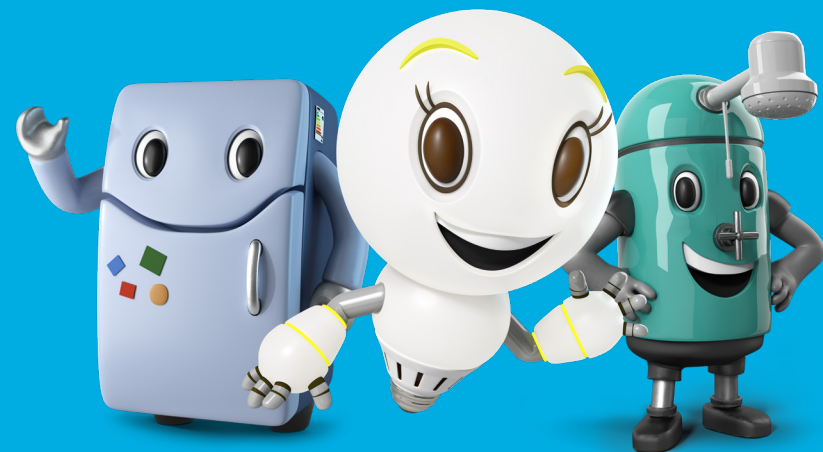


### Horário de pico

Entre 18h e 21h, o consumo de energia elétrica é muito mais alto porque estão funcionando, ao mesmo tempo, fábricas, iluminação pública, iluminação residencial, vários eletrodomésticos e a maioria dos chuveiros.

Você também pode contribuir como consumidor: evite ligar muitos aparelhos e lâmpadas nesse horário.





# Os Economix

Economia de energia?  
Estamos juntos!

**Programa de Eficiência Energética. Eficiência se faz junto com você.**

---

Para mais informações sobre  
o Programa de Eficiência Energética:  
[www.cpfl.com.br/eficienciaenergetica](http://www.cpfl.com.br/eficienciaenergetica)

Os serviços da CPFL Energia a um clique.  
Acesse [cpfl.com.br](http://cpfl.com.br) ou baixe o aplicativo.

